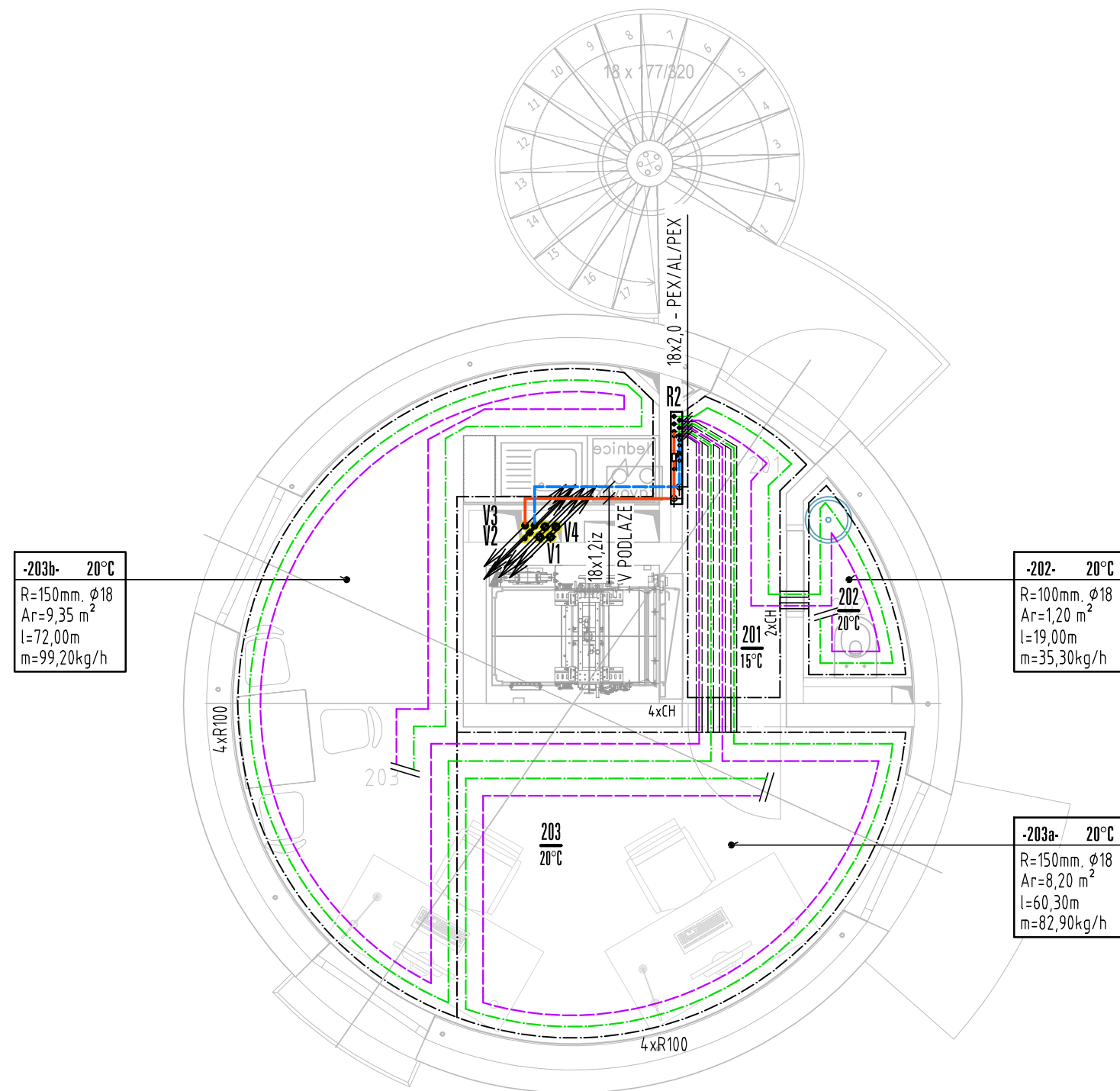


PŮDORYS 2.NP - nový stav
M 1:50



LEGENDA MÍSTNOSTÍ 2.NP:

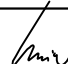
ČÍS	MÍSTNOST	SKLADBA	PODLAHA	STROP	STĚNY	PLOCHA m2
201	ZÁDVEŘÍ, CHODBA	S-5	Cemflowlook	Beton pohledový	Omítka	2.38
202	KOUPELNA, WC	S-5b			Benátský štuk omyvat.	1.19
203	PRACOVNA, KUCHYNĚ	S-5			Omítka/Obklad	19.28

LEGENDA POTRUBÍ

— — — — —	POTRUBÍ PRIMÁR – PŘÍVOD 45°C(50°C)
- - - - -	POTRUBÍ PRIMÁR – VRAT 40°C
— — — — —	POTRUBÍ – PŘÍVOD 37°C
- - - - -	POTRUBÍ – VRAT 30°C
— —	POTRUBÍ CHLADIVA PRIM. OKRUHU TEP. ČERPADLA
- -	POTRUBÍ PODLAHOVÉ VYTÁPĚNÍ – PŘÍVOD 37°C
— —	POTRUBÍ PODLAHOVÉ VYTÁPĚNÍ – VRAT 30°C
— — — — —	OTOPNÁ TĚLESA
— — — — —	ZARÍZENÍ ÚT
— — — — —	ARMATURY, POPIS
- - - - -	TEPELNÁ IZOLACE POTRUBÍ
— —	DILATAČNÍ PÁS

POZNÁMKY

- DODAVATEL VYTPÁNĚNÉ POVINEN SI PŘED REALIZACÍ ZAMĚŘIT VŠECHNY TRASY ZAŘÍZENÍ, VČETNĚ PŘÍPOJOVACÍCH ROZMĚRŮ JEDNOTLIVÝCH ZAŘÍZENÍ A PROVĚST KOORDINACI S OSTATNÍMI PROFESEMI.
- V LEGENDĚ ZAŘÍZENÍ JSOU VYPÍSÁNA UVAŽOVANÁ ZAŘÍZENÍ, NA KTERÁ BYLA PROJEKTOVÁ DOKUMENTACE NAVRŽENA.
- ZMĚNA ZAŘÍZENÍ JE MOŽNÁ POUZE V PŘÍPADĚ, BUDOU-LI DORŽENY NEBO VYLEPŠENY NAVRŽENÉ PARAMETRY, ZAŘUCNÍ PODMINKY A KVALITATIVNÍ POŽADAVKY NA NAVRŽENÁ ZAŘÍZENÍ.
- PŘI ZMĚNĚ ZAŘÍZENÍ JE NUTNÉ PROVĚST ÚPRAVU DLE SKUTEČNÝCH PARAMETRŮ.
- TENTO PROJEKT NENAHRAŽUJE DILENSKOU / VÝROBNÍ DOKUMENTACI ZHOTOVITELE.
- UMÍSTĚNÍ DODANÝCH ZAŘÍZENÍ JE NUTNÉ KOORDINOVAT NA STAVBĚ DLE AKTUÁLNÍ DISPOZICE.

	HIP	VYPRACOVAL	KONTROLOVAL	<div><div>PPSKANIA</div><div>PROJEKČNÍINŽENÝRSKÁ ČINNOST</div></div>	
	Jan Kania	Jakub Frkal	Ing. Jaromír Schindler		
				<div>PPS Kania s.r.o., Nivnická 665/10, 709 00 tel : 596 245 252 , fax : 596 245 262 e-mail : projekce@pps-kania.cz</div>	
	KATASTRÁLNÍ ÚZEMÍ, PARC.Č. : Pudlov (736716)				
	MÍSTO STAVBY : parcela č. 423/13, 423/5, 381/2				
STAVEBNÍK / OBJEDNATEL : Ing. Vladimír Cigánek, Rolnická 180, 735 51 Bohumín Pudlov			STUPEŇ	DPS	
NÁZEV AKCE : Konverze Vodárenské věže - výstavba větrné elektrárny Bohumín - Pudlov, parc. č. 423/13, 423/5, 381/2. k.ú. Pudlov				DATUM ÚNOR 2024	PARÉ
				Č. ZAKÁZKY 01/24	
OBJEKT :	SO 02 - KONVERZE VODÁRENSKÉ VĚŽE			MĚŘÍTKO	
ČÁST :	D.1.2.4.2 - ZAŘÍZENÍ PRO VYTÁPĚNÍ STAVEB			1 : 50	
OBSAH : PŮDORYS 2.NP				ARCHIVNÍ ČÍSLO :	Č.V.
				PPS- 01/24-D.1.2.4.2.b-	03